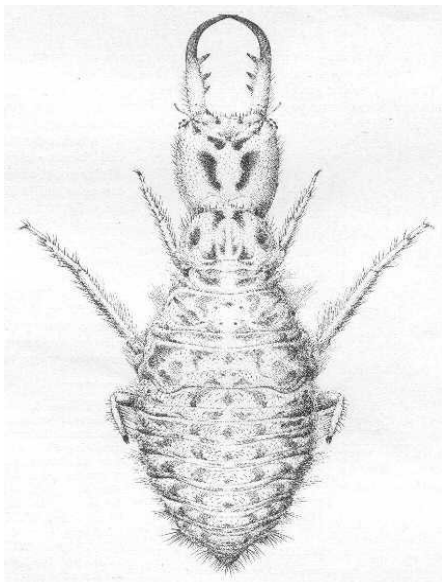
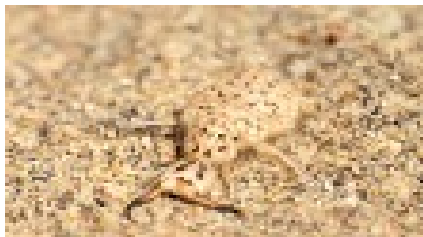


Synclisis baetica (Rambur, 1842)



Larva da Principi M. M., 1947



Larva originale Letardi

Le larve di questo formicaleone, abbondanti solo nei tratti di costa meno degradati, colonizzano le sabbie sciolte alla sommità delle dune litoranee (a volte spingendosi fino addirittura la battigia), di solito in corrispondenza dell'associazione vegetale *Ammophiletum* (Principi, 1947b; Steffan, 1975, Pantaleoni, 1990). Le località di cattura sono generalmente prossime al litorale. Le larve, spesso sepolte alla base delle piante psammofile, dove sono protette dagli agenti atmosferici, sono predatori aggressivi e attivi, in grado di portare avanti rapidamente la preda per un breve tratto; durante il giorno sono nascoste sotto la superficie della sabbia, cacciando alla posta, mentre durante la notte vagano liberamente sulle dune (Badano & Pantaleoni, 2014).



Larva da Badano & Pantaleoni, 2014

Immagini video: [synclisis_baetica_larva](#) (filmato realizzato in Sardegna da Lenzini)

Stadio di svernamento: larva.

Ampiezza dell'ala anteriore delle immagini: da 46 a 50 mm. (Aspöck et al., 1980).

Distribuzione regionale italiana:

Veneto; Emilia Romagna; Toscana; Marche; Lazio; Molise; Campania?; Puglia; Calabria; Sicilia (e isola Vulcano); Sardegna

Pubblicazioni che citano questa specie in Italia:

Ferrari, 1864; Lacroix, 1925; Navás, 1930a; Principi, 1947b, 1954b; Castellani, 1957; Zangheri, 1966; Marcuzzi et al., 1971; Insom et al., 1979; Aspöck et al., 1980; Pantaleoni, 1982, 1986a, 1988, 1990d,

1994a; Tröger, 1988; Lo Valvo, 1994; Bernardi Iori et al., 1995; Letardi & Pantaleoni, 1996; Menegoni & Pietrelli, 1998; Pantaleoni & Letardi, 1998; D'Adamo & Mori, 2001; Letardi & Maltzeff, 2001; Audiso, 2002; Letardi, 2004; Martinbianco, 2006; Molinu et al., 2007; Aspöck U. & H., 2007; Letardi & Nicoli Aldini, 2007; Cesaroni, 2007; Lenzini, 2009h, 2011f, 2012b; Paglialunga, 2010o; Sechi, 2010; Muscarella, 2010n; Rattu, 2010b; Uliana, 2010; Altadonna, 2011a; Iannilli, 2011; P., 2011; Grazioli, 2012e; Turchetti, 2012e; AAVV, 2014b, 2015a,b, 2016b, 2017a; Badano & Pantaleoni, 2014;



tutti i materiali del sito sono rilasciati con [Licenza Creative Commons - Attribuzione - Non Commerciale - Condividi allo stesso modo - 2.5 - Italia](#).