

## *Symphetobius pellucidus* (Walker, 1853)



Adulto da Gepp J., 1999

Specie piuttosto euriecia, anche se, nella parte meridionale del proprio areale, si trova solo in quota (Aspöck et al., 1980). Studi condotti in Italia la segnalano sia su Faggio che Abete rosso (Pantaleoni, 1988).

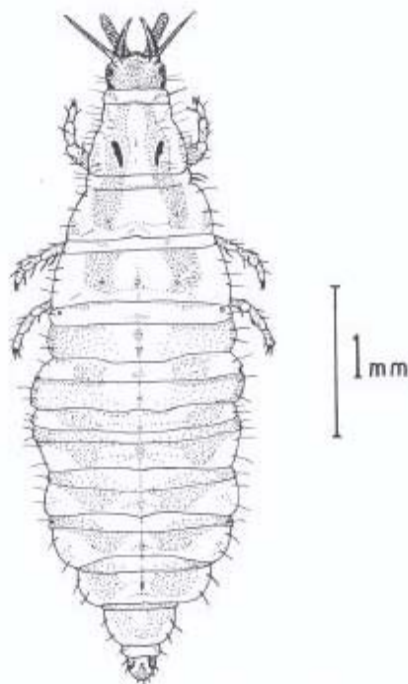


Fig. 1. Fully grown larva of *Symphetobius pellucidus* (Wilk.)

larva da New T.R., 1967

**Stadi preimmaginali:** New, 1967.

Ampiezza dell'ala anteriore delle immagini: da 3.9 a 5.5 mm.; gli adulti si trovano in natura tra aprile/maggio e settembre (Aspöck H., Aspöck U., Hölzel U., 1980).

### **Distribuzione regionale italiana:**

Lombardia; Trentino Alto-Adige; Veneto ?; Liguria; Emilia Romagna; Toscana; Abruzzo; Molise; Basilicata; Calabria.

### **Pubblicazioni che citano questa specie in Italia:**

Navás, 1923; Principi, 1966; Eglin-Dederding, 1967; Aspöck et al., 1980; Monserrat, 1980; Pantaleoni, 1988, 1990a,ab; Divietri, 1993; Pantaleoni et al., 1994; Nicoli Aldini, 1994; Hellrigl et al., 1996; Letardi, 2000; Letardi & Biscaccianti, 2007; Badano, 2008c; Badano & Letardi, 2010; Letardi, 2018; Letardi & Scalercio, 2018;



tutti i materiali del sito sono rilasciati con [Licenza Creative Commons - Attribuzione - Non Commerciale - Condividi allo stesso modo - 2.5 - Italia](https://creativecommons.org/licenses/by-nc-sa/2.5/it/).