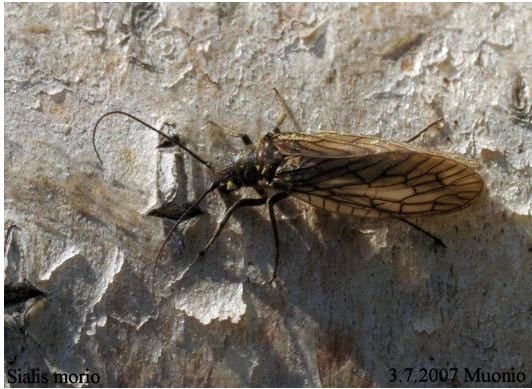


***Sialis morio* Klingstedt, 1932**



Adulto [dal web](#)



Genitali maschili [dal web](#)

Specie la cui ecologia è assai poco conosciuta la cui larva è probabilmente legata ad tacche ferme (Aspöck et al., 1980).

Stadi preimmaginali: Kaiser, 1977. Ampiezza dell'ala anteriore delle immagini: da 10 a 16 mm.; gli adulti si trovano in natura tra maggio e luglio (Aspöck et al., 1980).

Distribuzione regionale italiana: Friuli.

Pubblicazioni che citano questa specie in Italia:

Bernardi Iori et al., 1995;



tutti i materiali del sito sono rilasciati con [Licenza Creative Commons - Attribuzione - Non Commerciale - Condividi allo stesso modo - 2.5 - Italia](#).