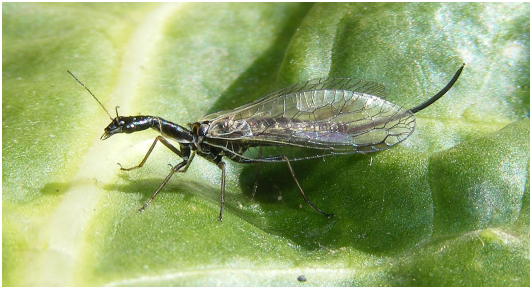


***Raphidia ligurica* Albarda, 1891**



Femmina, foto Badano

Specie a larve presumibilmente subcorticole (Aspöck et al., 1991); raccolta in boschi di conifere (*Pinus* sp.; *Larix* sp., ma anche *Abies* sp. (Badano



Femmina, foto Badano

comm. pers.) del piano subalpino tra i 1000 e i 1600 m. Specie semivoltina (Aspöck et al., 1991).

**Locus typicus:** Alpi Liguri

**Stadi preimmaginali:** Aspöck et al., 1991. Ampiezza dell'ala anteriore delle immagini: M da 8,8 a 9,2 mm., F da 9,5 a 11,2 mm.; gli adulti si trovano in natura tra maggio e giugno (Aspöck et al., 1991).

**Stadio di svernamento:** larva. **Parassitoidi:** *Nemeritis caudatula*.

**Distribuzione regionale italiana:** Piemonte; Liguria?; Calabria.

**Publicazioni che citano questa specie in Italia:**

Albarda, 1891; Navás, 1918, 1934a; Aspöck et Aspöck, 1966a; Aspöck et al., 1974, 1980, 1991; Cocquemot et al., 1990; Güsten, 1998; Rausch et al., 2004; Badano & Letardi, 2010; Haring et al., 2011;



tutti i materiali del sito sono rilasciati con [Licenza Creative Commons - Attribuzione - Non Commerciale - Condividi allo stesso modo - 2.5 - Italia](https://creativecommons.org/licenses/by-nc-sa/2.5/it/).