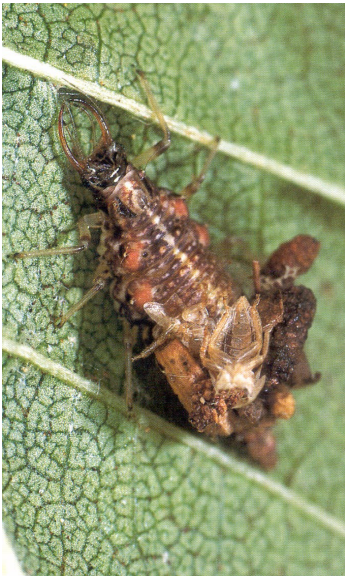
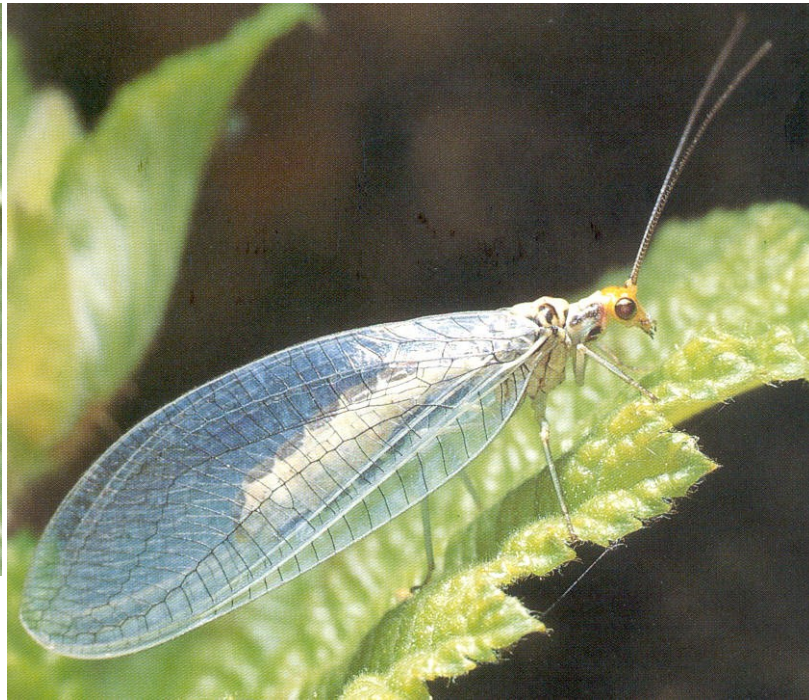


Nothochrysa fulviceps (Stephens, 1836)



larva da Wachmann & Saure, 1997



Adulto da Wachmann & Saure, 1997

Specie glicifaga da adulto con larve che frequentano i rami (forse preferenzialmente dove si trovano licheni) di varie essenze forestali. Gli adulti si trovano in genere nella zona della chioma arborea. Il periodo di volo degli adulti tra maggio e novembre (Aspöck et al., 1980).

Stadi preimmaginali: Killington, 1937.

Stadio di svernamento: prepupa (Canard, 2005).

Ampiezza dell'ala anteriore delle immagini: da 19 a 25 mm. (Aspöck et al., 1980).

Distribuzione regionale italiana:

Lombardia; Trentino Alto-Adige; Toscana; Lazio?; Calabria?

Pubblicazioni che citano questa specie in Italia:

Costa, 1881; Aspöck et al., 1980; Monserrat, 1980; Hellrigl et al., 1996; Morgutti, 2009ab; Franzini, 2011; Morelli, 2012b; AAVV., 2017b ;



tutti i materiali del sito sono rilasciati con [Licenza Creative Commons - Attribuzione - Non Commerciale - Condividi allo stesso modo - 2.5 - Italia](https://creativecommons.org/licenses/by-nc-sa/2.5/it/).