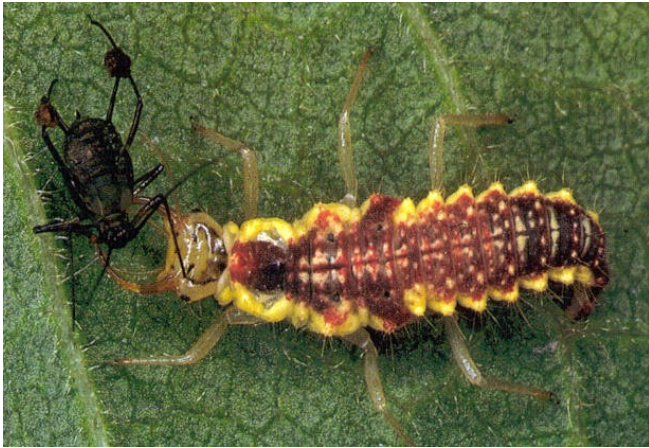
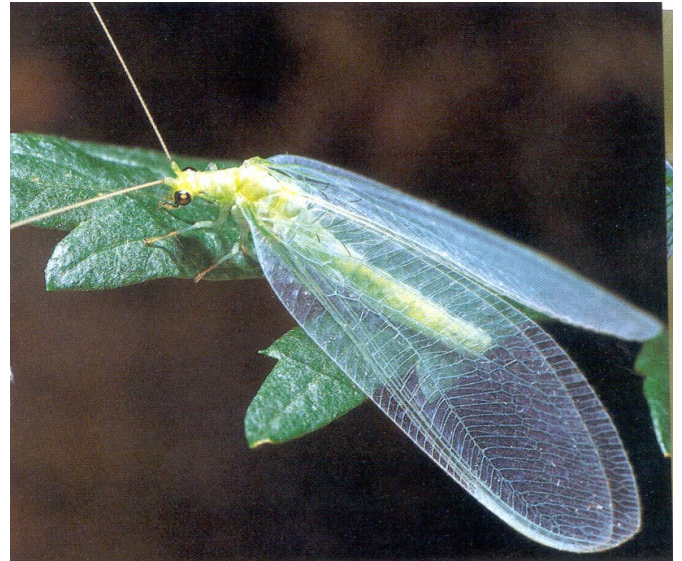


***Nineta vittata* (Wesmael, 1841)**

Larva in Gepp J., 1999



Adulti presenti dal livello del mare al piano subalpino (Aspöck et al., 1980).



Adulto in Wachmann & Saure, 1997
Specie prevalentemente presente su latifoglie (Aspöck et al., 1980).

Stadi preimmaginali: Killington, 1937.

Ampiezza dell'ala anteriore delle imagini: da 17 a 25 mm.; gli adulti si trovano in natura tra maggio e ottobre (Aspöck et al., 1980). **Parassitoidi** (adulto): *Forcipomyia* sp.

Distribuzione regionale italiana:

Lombardia; Veneto; Friuli Venezia Giulia; Emilia Romagna?.

Pubblicazioni che citano questa specie in Italia e in aree limitrofe:

Zangheri, 1966 (?); Aspöck et al., 1980; Pantaleoni, 1990c; Nicoli Aldini, 1994; Canard et al., 1998; Letardi et al., 2010;



tutti i materiali del sito sono rilasciati con [Licenza Creative Commons - Attribuzione - Non Commerciale - Condividi allo stesso modo - 2.5 - Italia](https://creativecommons.org/licenses/by-nc-sa/2.5/it/).