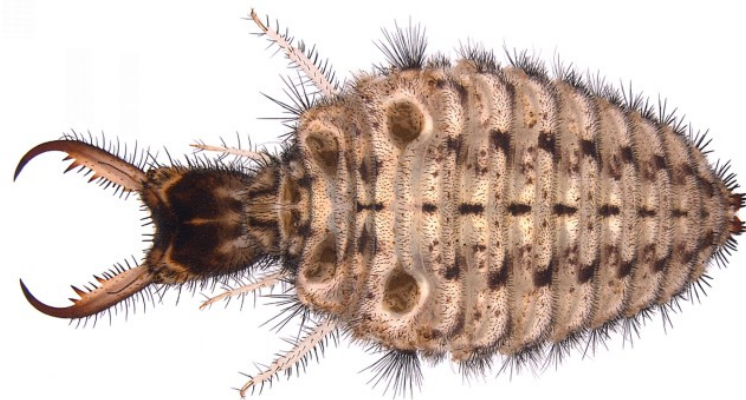


Myrmecaelurus trigrammus (Pallas, 1781)



In senso orario dall'alto a sx: maschio da Wachmann & Saure, 1997; femmina in Franco, 2008d; imbruto larvale da Wachmann & Saure, 1997; larva da Wachmann & Saure, 1997



Larva da Badano & Pantaleoni, 2014

Specie olomediterranea, associata con biotopi steppose come prati secchi e praterie, con larve in imbuti e libere nella sabbia, i primi sono solitamente costruiti in condizioni aperte, spesso in prossimità ciuffo d'erba, ma sono stati osservati anche vicino a rifugi come pietre, tronchi o scarpate rocciose; dal livello del mare ai 1000 m (Aspöck et al., 1980; Badano & Pantaleoni, 2014) (sino a 1700 m in Sicilia).

Stadi preimmaginali: Willmann, 1977; Badano & Pantaleoni, 2014.

Ampiezza dell'ala anteriore delle immagini: da 27 a 38 mm.; gli adulti si trovano in natura tra (maggio) giugno e settembre (Aspöck et al., 1980).

Distribuzione regionale italiana e dintorni: Valle d'Aosta; Piemonte; Lazio; Abruzzo; Molise; Basilicata; Puglia (e isole Tremiti); Calabria; Sicilia (comprese Ustica e isole Eolie); Sardegna.

Publicazioni e segnalazioni che citano questa specie in Italia: Schneider, 1845; Hagen, 1860a, 1860b; Costa A., 1855, 1863, 1881; Minà-Palumbo, 1871; Costa. G., 1874; Ghiliani, 1874; Redtenbacher, 1884; Riggio, 1886; Griffini, 1896; Navás, 1913; Capra, 1935; Principi, 1952, 1966; Grandi, 1955; Castellani, 1957; Schmid, 1972; Steffan, 1975; Aspöck et al., 1980; Monserrat, 1980; Pantaleoni, 1986a, 1990c, 1990d; Insom et al., 1979, 1985, 1986a; Curto et al., 1987; Lo Valvo, 1994; Bernardi Iori et al., 1995; Letardi & Pantaleoni, 1996; Biondi et al., 1997; Güsten, 1998; Pantaleoni & Letardi, 1998; Letardi, 2000; Nicoli Aldini & Baviera, 2001; Longo et al., 2001; Letardi & Biscaccianti, 2005; Letardi & Nicoli Aldini, 2007; Franco, 2008d; Letardi & Maltzeff, 2008; Perilli, 2008b; Faggioli, 2009; Ferrero, 2009; Romano, 2009d; Corasaniti, 2009; D'Agostino, 2009b; Labriola, 2009i; Ferrero, 2010e; Cardinale, 2010c; Widmann, 2010; Buono, 2011b; Marra, 2011b; Romano, 2011d; Gregg, 2013a; AAVV, 2014b, 2015b, 2016b, 2017b; Badano & Pantaleoni, 2014;



tutti i materiali del sito sono rilasciati con [Licenza Creative Commons - Attribuzione - Non Commerciale - Condividi allo stesso modo - 2.5 - Italia](https://creativecommons.org/licenses/by-nc-sa/2.5/it/).