

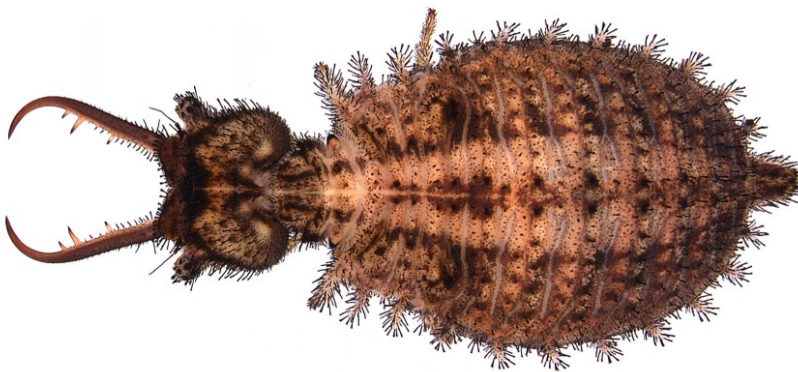
***Libelloides corsicus* (Rambur, 1842)**



Maschio foto Manunza Larva foto Cesaroni



Femmina da Niolu, 2007



Larva in Badano & Pantaleoni, 2014b

Specie con larve terricole, presente dal livello del mare sino ai 1100 m. Adulti presenti tra giugno e luglio (Aspöck et al., 1980).

Immagini video: [libelloides_ictericus_larva.wmv](#) (si apre con Windows Media Player, durata 1' - 16 Mb)

Stadi preimmaginali: Badano & Pantaleoni, 2014b.

Ampiezza dell'ala anteriore delle immagini: da 15,5 a 18,5 mm. (Aspöck et al., 1980).

Distribuzione regionale italiana:

Toscana (limitatamente alle isole dell'arcipelago toscano); Sardegna (compresa isola di Asinara).

Pubblicazioni e segnalazione che citano questa specie in Italia: Hagen, 1860a; A.Costa, 1864,

1882a, 1883b; Brauer, 1873, 1876; Van der Weele, 1908; Navás, 1913b; Capra, 1937a, 1976; Grandi, 1951; Nadbyl, 1957; Aspöck, Hölzel et al., 1976; Aspöck et al., 1980; Insom et al., 1986a; Pantaleoni, 1986a, 2009; Poggi, 1993; Letardi, 1994c; Bernardi Iori et al., 1995; Letardi & Pantaleoni, 1996; Pantaleoni & Letardi, 1998; Pisano et al., 2003; Ponel & Papazian, 2003; AAVV, 2005; Niolu, 2007a; Molinu et al., 2007; Cesaroni, 2007; Rattu, 2008; Pantaleoni & Romano, 2009; Sechi, 2009g; Lenzini, 2010a, 2013f; Zeta, 2010a; Loru et al., 2011; Lupo, 2011; Ruzzante, 2011a; Rattu, 2012b; AAVV, 2014b, 2016a,b, 2017a, 2018a; Badano & Pantaleoni, 2014b;



tutti i materiali del sito sono rilasciati con [Licenza Creative Commons - Attribuzione - Non Commerciale - Condividi allo stesso modo - 2.5 - Italia](https://creativecommons.org/licenses/by-nc-sa/2.5/it/).