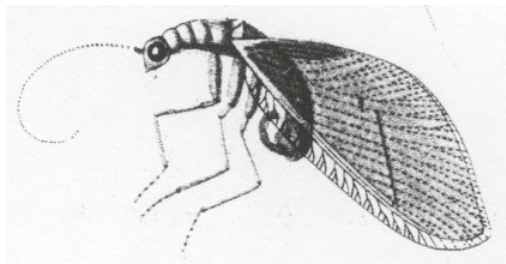


***Isoscelipteron fulvum* Costa, 1863**



Disegno originale in Costa A., 1863

Specie dalla biologia solo superficialmente conosciuta, i pochi adulti catturati sono stati raccolti su arbusti, in genere di *Juniperus* sp. Periodo di volo degli adulti tra maggio e settembre. Il solo esemplare raccolto in Italia (nel 1863!!) è citato genericamente per l'Aspromonte: da allora non è stato mai più trovato in Italia (Aspöck et al., 1980).

Locus typicus italiano: Aspromonte, Calabria

Stadio di svernamento: sconosciuto, così come sconosciuti sono tutti gli stadi preimmaginali.

Ampiezza dell'ala anteriore delle immagini: da 9,5 a 11,5 mm. (Aspöck et al., 1980).

Distribuzione regionale italiana:

Calabria.

Pubblicazioni che citano questa specie in Italia:

Costa, 1855, 1863; Brauer, 1876; Grandi, 1951; Aspöck et al., 1980; Bernardi Iori et al., 1995; Letardi, 1997;



tutti i materiali del sito sono rilasciati con [Licenza Creative Commons - Attribuzione - Non Commerciale - Condividi allo stesso modo - 2.5 - Italia](#).