



Foto A. Letardi

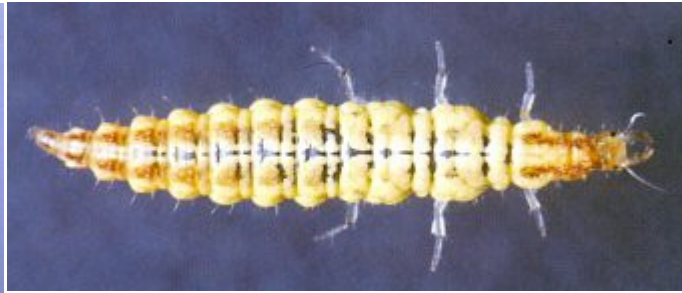


Foto M. Stelzl

Specie relativamente euriecia, legata quasi esclusivamente alle latifoglie fra le quali mostra una certa preferenza per *Fagus*, *Quercus* e *Carpinus* (Kis et alii, 1970; Ressler, 1974; Aspöck et alii, 1980). E' stata raccolta su Roverella e Carpino nero, su Faggio e sulle alcune latifoglie frammiste alle Conifere.

Secondo l'andamento stagionale delle catture complessive, le generazioni annue paiono 3 con voli in maggio - fine giugno, luglio - metà agosto e fine agosto-settembre (Pantaleoni, 1989a).

**Stadio di svernamento:** pupa. **Parassitoidi delle larve:** *Aegilips* sp., *Anacharis* sp.

Ampiezza dell'ala anteriore delle immagini: da 5,5 a 9 mm. (Aspöck et al., 1980).

#### **Distribuzione regionale italiana:**

Valle d'Aosta; Piemonte; Lombardia; Trentino Alto-Adige; Veneto; Friuli Venezia Giulia; Liguria; Emilia Romagna; Toscana; Marche; Lazio; Abruzzo; Molise; Campania; Basilicata; Puglia; Calabria; Sicilia?; Sardegna?

#### **Pubblicazioni che citano questa specie in Italia:**

Schneider, 1845; Costa, 1855; Costa, 1881; Costa, (1884b); Hagen, 1860a; Minà-Palumbo, 1871; Navás, 1913b; Navás, 1928a; Navás, 1932; Grandi, 1955; Aspöck, 1963a; Zangheri, 1966; Eglin-Dederding, 1967; Arzone, 1979; Aspöck et al., 1980; Monserrat, 1980; Monserrat, 1991; Pantaleoni, 1982; Pantaleoni, 1984; Pantaleoni, 1986b; Pantaleoni, 1988; Pantaleoni, 1989b; Pantaleoni, 1990d; Pantaleoni, 1990a; Pantaleoni, 1990c; Leraut, 1992c; Divietri, 1993; Letardi, 1994b; Pantaleoni et al., 1994; Nicoli Aldini, 1994; Monserrat, 1994b; Marzocchi et al., 1995; Pantaleoni, 1995; Bernardi Iori et al., 1995; Letardi, 1998b, 2003, 2015; Pantaleoni & Letardi, 1998; Monserrat, 2004; Letardi & Biscaccianti, 2005; Zizzari, 2005; Badano, 2006b; Letardi & Nicoli Aldini, 2007; Badano, 2008c; Badano & Letardi, 2010; Gozzi, 2012a; De Leo, 2013b (?); AAVV, 2015b; AAVV, 2016a, 2019a; Letardi, 2018; Letardi & Scalercio, 2018;



tutti i materiali del sito sono rilasciati con [Licenza Creative Commons - Attribuzione - Non Commerciale - Condividi allo stesso modo - 2.5 - Italia](https://creativecommons.org/licenses/by-nc-sa/4.0/).