

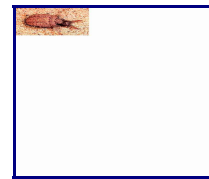
Euroleon nostras (Geoffroy in Fourcroy, 1785)



Adulto da Wachmann & Saure, 1997

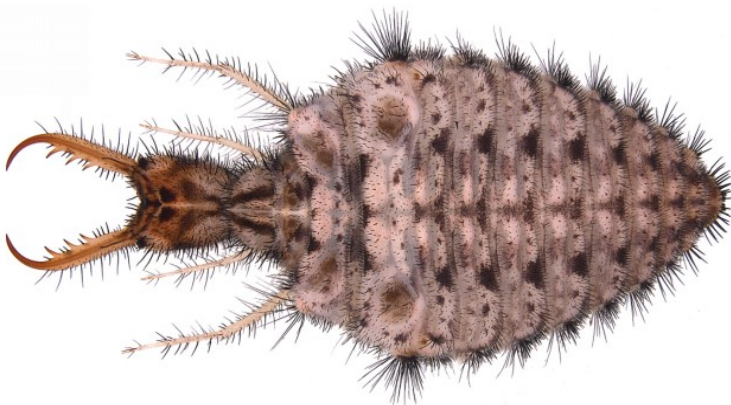


Bozzoli ed esuvie pupali da Gepp J., 1999



Larva da web

Specie con esigenze ecologiche molto simili a quelle di *Myrmeleon formicarius*, con cui spesso convive (Principi, 1943a). Le sue larve però, assai più che quelle di quest'ultimo, ricercano per la costruzione degli imbutoi luoghi riparati dalle intemperie (ad esempio sotto uno strapiombo roccioso o nei pressi delle costruzioni umane, trovato anche in detrito di un cavo di *Quercus* sp. a 1 m dal suolo (Gigli, 2010p)) (Steffan, 1975). In Romagna è presente nella fascia collinare (Pantaleoni, 1990).



Larva da Badano & Pantaleoni, 2014

Stadio di svernamento: larva. **Parassitoidi delle larve:** *Hybothorax* sp., *Lasiochalcidia* sp., *Cryptus* sp. (Hymenoptera)

Ampiezza dell'ala anteriore delle immagini: da 25 a 33 mm. (Aspöck et al., 1980).

Distribuzione regionale italiana:

Valle d'Aosta; Piemonte; Lombardia; Trentino Alto-Adige; Veneto; Friuli Venezia Giulia; Liguria; Emilia Romagna; Toscana; Marche; Umbria; Lazio; Molise; Puglia; Calabria; Sicilia.

Pubblicazioni che citano questa specie in Italia:

Ginanni, 1774;Griffini, 1896; Navás, 1913b, 1930b, 1935; Principi, 1943a, 1954b; Grandi, 1955; Castellani, 1957; Aspöck, 1963b; Zangheri, 1966; Eglin-Dederding, 1967; Aspöck et al., 1980; Nicoli Aldini, 1979, 1983, 1992;, 1994 Pantaleoni, 1988, 1990c, 1990d; Insom et al., 1979; Krivokhatsky et al., 1994; Bernardi Iori et al., 1995; Letardi & Pantaleoni, 1996; Hellrigl et al., 1996; Pantaleoni & Letardi, 1998; Nicoli Aldini & Baviera, 2001; Letardi, 2002; Nicoli Aldini, 2007d; Letardi & Nicoli Aldini, 2007; Nicoli Aldini, 2007e; Letardi & Maltzeff, 2008; Franzini, 2009a; Baiotto, 2009(?); Boscherini, 2009b; Gigli, 2010p; L., 2010; Letardi et al., 2010; Medici, 2010a, d; Badano, 2011; Fiaschi, 2011; Fontanesi, 2011c; Mola, 2011a; Selis, 2011b; Colonnelli, 2012d; Gosi, 2012a; Magnani, 2012a; Turchetti, 2012c; AAVV, 2014b; Badano & Pantaleoni, 2014; AAVV, 2015a, 2016b;



tutti i materiali del sito sono rilasciati con [Licenza Creative Commons - Attribuzione - Non Commerciale - Condividi allo stesso modo - 2.5 - Italia](#).