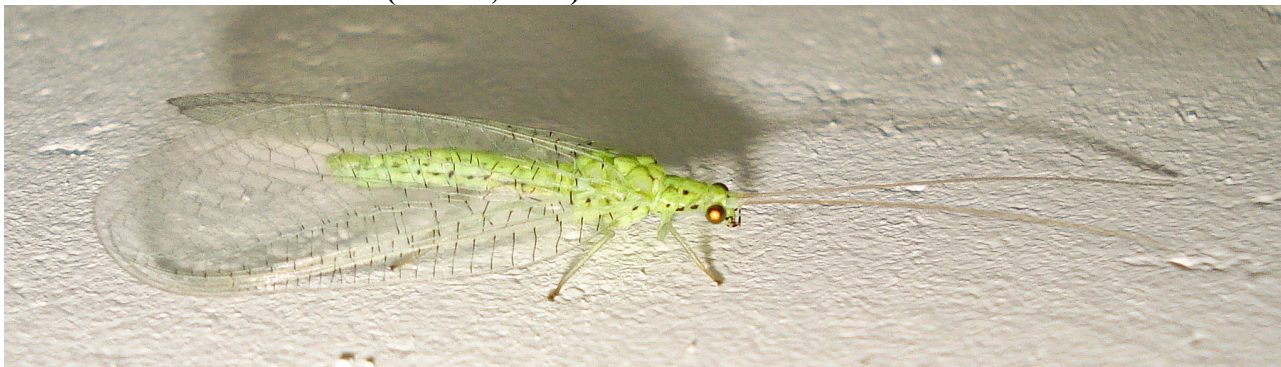


***Pseudomallada abdominalis* (Brauer, 1856)**



adulto da [www.flickr.com](http://www.flickr.com)

Specie a lungo confusa con la congenera *P. prasinus* (di cui sarebbe secondo alcuni una sottospecie) da cui si differenzia, oltre che per alcuni particolari morfologici, per la preferenza verso ambienti di boschi di conifere.

**Distribuzione regionale italiana:**

Lombardia; Trentino Alto Adige; Friuli Venezia Giulia; Liguria; Marche; Lazio?; Abruzzo?; Puglia.

**Pubblicazioni che citano questa specie in Italia:**

Navás, 1928b (?); Hölzel, 1998; Viglioglia, 2004 (?); Letardi & Biscaccianti, 2005 ?; Nicoli Aldini, 2005b; Letardi et al., 2008; Badano, 2008c; Carotti et al, 2009; Badano & Letardi, 2010; Letardi et al., 2010; Duelli et al., 2016; Mochizuchi et al., 2017; A.A.V.V. 2018B;



tutti i materiali del sito sono rilasciati con [Licenza Creative Commons - Attribuzione - Non Commerciale - Condividi allo stesso modo - 2.5 - Italia](https://creativecommons.org/licenses/by-nc-sa/2.5/it/).