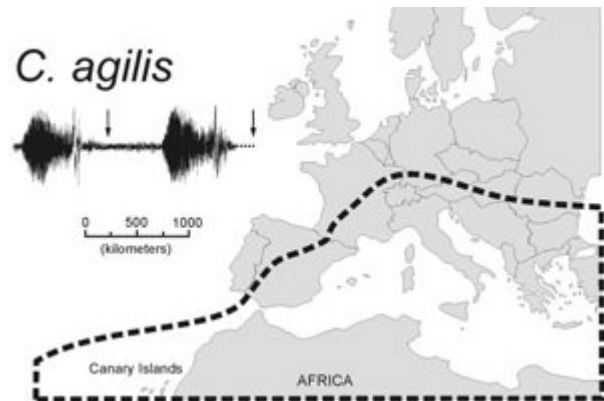


***Chrysoperla agilis* Henry et al., 2003**



Adulto in Muscarella, 2009c



in Noh & Henry, 2010

Specie comune appartenente al gruppo *carnea*, solo da poco descritta (Henry et al., 2003).

Suono precopula: http://www.eeb.uconn.edu/people/cherry/Cc3_male.wav

Ampiezza dell'ala anteriore delle immagini: da 10 a 13 mm.

Distribuzione limitrofa all'areale italiano:

Piemonte; Emilia Romagna; Toscana?; Marche?; Lazio?; Abruzzo; Campania; Calabria; Sicilia; Sardegna (compresa isola di Asinara).

Pubblicazioni che citano questa specie in aree limitrofe all'Italia:

Duelli et al., 1996; Pantaleoni, 2001; Henry et al., 2002, 2003; Canard et al., 2006; Molinu et al., 2007; Niolu, 2007c; Cesaroni, 2007; Haruyama et al., 2008; Romano, 2009d?; Muscarella, 2009c?; Piredda, 2011f, h; AAVV., 2017b, 2018a, 2019b(?);



tutti i materiali del sito sono rilasciati con [Licenza Creative Commons - Attribuzione - Non Commerciale - Condividi allo stesso modo - 2.5 - Italia](https://creativecommons.org/licenses/by-nc-sa/2.5/it/).