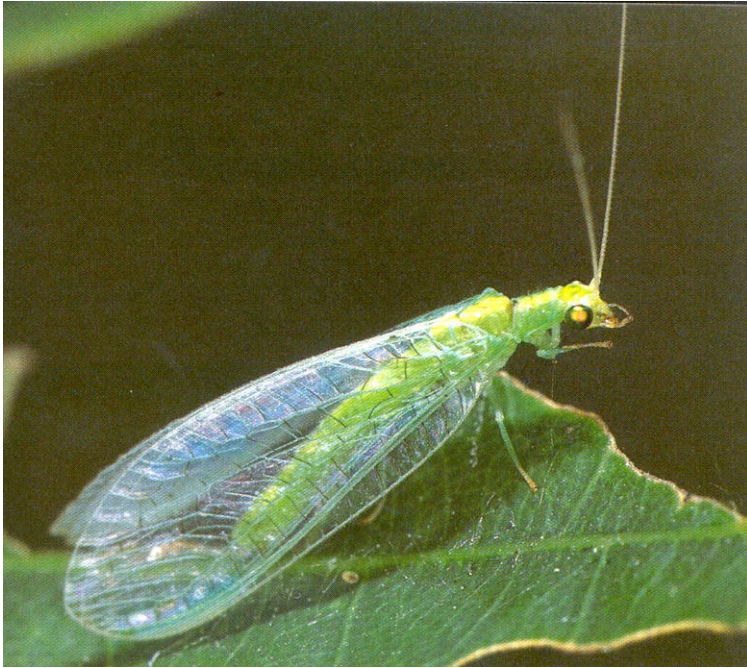


Chrysopa viridana Schneider, 1845



Adulto da Wachmann e Saure, 1997



Larva da Castiglioni, 2010

Si tratta di una specie legata alle latifoglie degli strati arboreo ed arbustivo con una chiara preferenza per il genere *Quercus* (Principi, 1954; Aspöck et al., 1980). Anche durante le ricerche condotte in Romagna è stata raccolta quasi esclusivamente su Roverella. Da segnalare la cattura di alcuni individui su varie latifoglie. Si tratta senza dubbio di esemplari ivi immigrati dai sottostanti querceti.

La specie presenta una curva di volo poco leggibile, come già riscontrato in località del litorale ferrarese (Pantaleoni, 1984), ma composta sicuramente da almeno 3 generazioni ampiamente sovrapposte che risultano, nell'Appennino romagnolo, leggermente più tardive (Pantaleoni, 1988).

Stadi preimmaginali: Principi, 1954; Cloupeau & Thierry, 2008 (polimorfismo cromatico delle larve);

stadio di svernamento: prepupa; **parassiti:** *Telenomus* sp. (su uova), *Eupoecilopoda* sp. (su larve).

Ampiezza dell'ala anteriore delle immagini: da 10 a 15 mm.; gli adulti si trovano in natura tra aprile e settembre (Aspöck et al., 1980).

Distribuzione regionale italiana: tutte le regioni, eccetto Friuli Venezia Giulia e Molise.

Pubblicazioni che citano questa specie in Italia: Schneider, 1845, 1851; Minà-Palumbo, 1871; Brauer, 1876; Navás, 1929; Morton, 1930; Grandi, 1951; Principi, 1952, 1954; Aspöck, 1963a; Zangheri, 1966; Aspöck et al., 1980; Monserrat, 1980; Pantaleoni, 1982, 1983, 1984, 1986b, 1988, 1989b, 1990a, 1990d, 1995; Bullini et al., 1983; Insom et al., 1985, 1986a; Pantaleoni et al., 1985a, 1985b; Alma et al., 1991; Divietri, 1993; Bernardi Iori et al., 1995; Letardi & Pantaleoni, 1996; Letardi, 1998b; Pantaleoni & Letardi, 1998; Nicoli Aldini & Baviera, 2001; Letardi et al., 2002, 2008; Letardi & Biscaccianti, 2005; Thierry et al., 2005; Badano, 2006b; Canard et al., 2006; Nicoli Aldini, 2007e, 2012; Cesaroni, 2007; Haruyama et al., 2008; Monserrat, 2008; Badano, 2008c; Badano & Letardi, 2010; Castiglioni, 2010; Paglialunga, 2010v; Cortese, 2011b; AAVV, 2016b, 2018b, 2019b; Duelli et al., 2016; Mochizuchi et al., 2017; Letardi & Scalercio, 2018;



tutti i materiali del sito sono rilasciati con [Licenza Creative Commons - Attribuzione - Non Commerciale - Condividi allo stesso modo - 2.5 - Italia](https://creativecommons.org/licenses/by-nc-sa/2.5/it/).