

*Acanthaclisis occitanica* (Villiers, 1789)



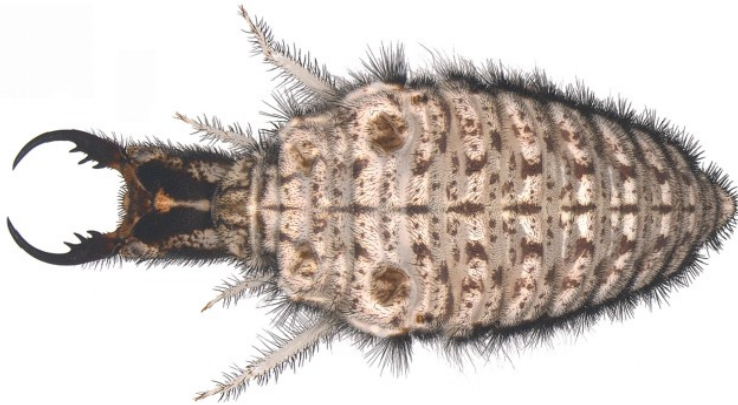
Larva foto Sechi presa dal web

Le larve di questa specie piuttosto rara colonizzano le sabbie arricchite di humus ed altre sostanze organiche delle depressioni dunali, retrodunali, dei boschi litoranei o comunque vegetanti su terreni sabbiosi (Steffan, 1975) dal livello del mare ai 1000 m (in Europa), sino i 2000 m (Nordafrica) (Aspöck et al., 1980); in Italia dovrebbe colonizzare il *Tortulo-Scabiosetum*.



Adulto da [Lenzini, 2008](#)

Tuttavia questo formicaleone si trova anche in ambienti sabbiosi lontano dalla costa come i depositi fluviali, steppe e dune relitte. Le larve sono spesso nascoste tra le radici, nei pressi di basi degli alberi o sotto arbusti (Badano & Pantaleoni, 2014). Periodo di volo tra maggio e agosto (Aspöck et al., 1980).



Larva da Badano & Pantaleoni, 2014

**Immagini video:** [acanthaclisis\\_occitanica\\_larva](#) (filmato realizzato in Sardegna da Lenzini)

**Durata dello sviluppo preimmaginale:** 3 anni (dati ungheresi).

**Stadio di svernamento:** larva.

Ampiezza dell'ala anteriore delle immagini: da 45 a 57 mm. (Aspöck et al., 1980).

**Distribuzione regionale italiana:**

Veneto; Friuli- Venezia Giulia; Liguria?; Emilia Romagna; Toscana; Marche; Lazio; Abruzzo?; Campania; Puglia; Calabria; Sicilia (e isole di Vulcano e Stromboli); Sardegna

**Pubblicazioni che citano questa specie in Italia:**

Rossi, 1790, 1792; Latreille, 1805; A.Costa, 1855; Hagen, 1860a; Dei, 1862; G.Costa, 1874; Brauer, 1876; Lazzarini, 1896 [vedi anche Tacconi, 1894]; Navás, 1913b, 1930a; Capra, 1935;

Castellani, 1957; Zangheri, 1966; Schmid, 1972; Aspöck et al., 1980; Pantaleoni, 1986a, 1988, 1990d, 1990c; Bernardi Iori et al., 1995; Letardi & Pantaleoni, 1996; Lanzuisi et al., 1997; Tröger & Rezbanyai-Reser, 1998; Pantaleoni & Letardi, 1998; Letardi & Migliaccio, 2000 (?); Nicoli Aldini & Baviera, 2001; Audisio, 2002; Zizzari, 2005; Cesaroni, 2007; Bisanti et al., 2008 (?); Lenzini, 2008, 2009g, 2011i, 2012b, 2013g; Giovagnoli, 2010; Mei, 2010; Mariani, 2010a; Muscarella, 2012b; AAVV, 2014b; Badano & Pantaleoni, 2014; AAVV, 2015a; AAVV, 2016a, b; AAVV, 2017b, AAVV, 2018a, AAVV, 2019a,b; Letardi, 2018; Letardi & Scalercio, 2018;



tutti i materiali del sito sono rilasciati con [Licenza Creative Commons - Attribuzione - Non Commerciale - Condividi allo stesso modo - 2.5 - Italia](https://creativecommons.org/licenses/by-nc-sa/2.5/it/).